



### CARACTERÍSTICAS

Parka de cuello alto con cremallera inyectada al tono.

- 1.- Capucha plegada y extraíble en cuello con cierre velcro.
- 2.- Bolsillos exteriores con cremallera, solapa y tiradores.
- 3.- Dos bolsillos interiores con velcro.
- 4.- Puños ajustables con trabillas con velcro.

Exterior: 100% poliéster impermeable. Interior: 100% poliéster acolchado. Cuello: Polar.

\* Disponible niño: Marino 55 y Rojo 60 y negro 02

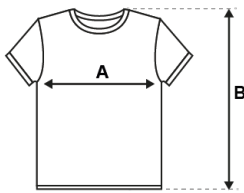
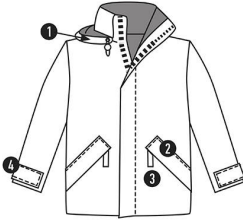
\* Corte entallado en modelo mujer.

\* Interior de fácil acceso para serigrafía o bordado.

\* Modelo impermeable.

\* Modelo a prueba de viento.

\* Dúo Concept.



	S	M	L	XL	XXL	XXXL
(A) ANCHO	57cm	60cm	63cm	66cm	69cm	72cm
(B) ALTO	75cm	78cm	80cm	82cm	84cm	86cm
	<b>4</b>	<b>6</b>	<b>8</b>	<b>10</b>	<b>12</b>	<b>14</b>
(A) ANCHO	43cm	43cm	45cm	47cm	49cm	51cm
(B) ALTO	53cm	57cm	58cm	61cm	64cm	67cm
	<b>16</b>					
(A) ANCHO	53cm					
(B) ALTO	70cm					



02  
NEGRO



46  
PLOMO OSCURO



56  
VERDE BOTELLA



05  
ROYAL



55  
AZUL MARINO



60  
ROJO



[www.oktextil.com](http://www.oktextil.com)

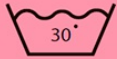


Los colores y medidas recogidos en esta ficha técnica son aproximados a los colores y medidas de nuestros productos. Debido al trabajo continuo en mejora de los productos y renovaciones de stock los mismos pueden sufrir cambios o modificaciones que no estén reflejados en este documento. No se aceptarán reclamaciones basadas en los colores o tallas que se indican en esta ficha técnica. ROLY se reserva el derecho a cambiar sin previo aviso los colores y las medidas de los productos respecto de los indicados en la presente ficha técnica.

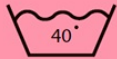
# LAVADO



Se puede lavar



Lavar a 30° máximo



Lavar a 40° máximo



Lavar a 50° máximo

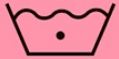


Lavar solo a mano



No lavar

La temperatura también se representa mediante puntos



Lavar a 30° máximo



Lavar a 40° máximo



Lavar a 50° máximo



Lavar a 60° máximo



Lavar a 70° máximo



Lavar a 80° máximo

Las líneas debajo del cubo significan que el lavado es delicado



Lavado normal



Lavado para plancha



Lavado delicado



Lavado muy delicado

# BLANQUEADORES



Se puede usar



Usar solo blanqueadores de oxígeno



Usar solo blanqueadores de cloro o lejía



No usar ningún tipo de blanqueadores



# SECADO A MÁQUINA



Puede secarse en secadora



Secar en secadora a temp. reducida



Secar en secadora a temp. normal



No secar en secadora



Secado delicado



Secado muy delicado

# SECADO A MANO



Secar a mano



Secar colgado de una percha



Secar a la sombra



Secar en percha a la sombra



No secar a mano



Secar extendido en horizontal



Tender sin escurrir



Secar extendido en horizontal a la sombra



Tender sin escurrir a la sombra

# PLANCHADO



Se puede planchar



Planchado a temp. baja: máxima 110°. Seda natural, rayón, acetato o acrílico



Planchado a temp. alta: máxima 150°. Lana y mezclas de poliéster.



Planchado a temp. alta: máxima 200°. Algodón, lino o viscosa



No planchar



No usar golpe de vapor

# LAVADO PROFESIONAL



Limpieza en seco



Limpieza en seco solo con productos minerales



Limpieza en seco de ropa delicada



Limpieza en seco de ropa muy delicada



Limpieza en seco con cualquier tipo de disolvente



Limpieza en seco solo con productos que no contengan tricloretileno



Limpieza húmeda



Limpieza en seco ciclo corto



Limpieza en seco con humedad reducida



Limpieza en seco sin vapor



Limpieza en seco baja temperatura



No limpiar en seco